



Teleskopen

T2556 / T2566



Die Bobcat® Tradition...

...setzt sich in den Teleskopen fort. Innovatives Design, starker hydrostatischer Antrieb, überlegene Leistung und praktische Joystick-Bedienung: die Mehrzweckmaschine schlechthin.



Die Bobcat® Teleskopen zeichnen sich aus durch exzellente Standsicherheit und Manövrierfähigkeit, ruckfreies Teleskopieren, viel Kraft und hohe Geschwindigkeit. Kurz, das ideale Gerät für die unterschiedlichsten Einsätze: Materialumschlag, Laden, Auskoffern und Verfüllen, Schneeräumen u. v.m.

Mit seinem leichten, robusten, einteiligen Rahmen hebt ein Bobcat® Teleskop gleich viel oder sogar mehr als schwerere Maschinen derselben Klasse. Der seitlich installierte Motor und der tief angelenkte Ausleger ermöglichen eine bessere Rundum-Sicht. Mit dem Schnellwechselsystem – als Option auch hydraulisch betätigt – werden Anbaugeräte spielend leicht aufgenommen und abgelegt.

Kompakt und extrem manövrierfähig

Dank ihrer Kompaktheit und einfachen Bedienung sind die Bobcat® Teleskopen T2556 und T2566 eine unschätzbare Hilfe in der Landwirtschaft, beim Transport von Heu- oder Strohballen, beim Ausmisten von Kuh- oder Hühnerställen oder beim allgemeinen Materialumschlag. Mit einer Breite und Höhe von jeweils ca. 2 m passen diese Teleskopen nahezu überall durch.

Maschinen, die Ihr Leben erleichtern

Kompakt und zugleich extrem leistungsfähig, sind die Modelle T2556 und T2566 die idealen Maschinen für jegliche Arbeit im Bausektor, bei Stadtanierungen und in der Industrie. Wichtige Kriterien für den Einsatz in der Vermietung sind die einfache Wartung und die optimal geschützten hydraulischen und mechanischen Komponenten.

Schutz der Komponenten

- Der Teleskopierzylinder sitzt gut geschützt innerhalb des Auslegers.
- Die Hydraulikschläuche sind in gleicher Weise gesichert.
- Der verstärkte Unterboden schützt den Motor und alle wichtigen Komponenten bei Fahrten über unebenes Gelände. Der Dieselmotor sitzt in einer staubgeschützten Wanne, wodurch er sauber bleibt und entsprechend einfacher zu inspizieren und zu warten ist.

Wartung

- Das Aufbauprinzip der Bobcat® Teleskopen ist bei allen Modellen gleich. Die wesentlichen Komponenten und Kontrollpunkte sitzen immer an der gleichen Stelle, um die Wartungsarbeiten zu vereinfachen.
- Für die Routinewartung bieten die Bobcat® Teleskopen einen ausgezeichneten Zugang zu allen wichtigen Komponenten. Außerdem ist hierzu kein Spezialwerkzeug erforderlich.



Komfort und Sicherheit

Komfort hat Priorität bei allen Bobcat® Teleskopen.



Fahrerkabine

Die Kabine bietet reichlich Platz und einfach zu betätigende Bedienelemente, damit der Fahrer den ganzen Tag lang in einer komfortablen Umgebung entspannt arbeiten kann. Die schlicht gehaltene Kabine wurde nach neuesten Technologien gestaltet. Schwerpunkt: Ergonomie, Komfort und Sicherheit.

Die ausgezeichnete Rundum-Sicht ist in jeder Hinsicht von großem Vorteil:

- Vorwärts: bei der Aufnahme von Anbaugeräten
- Aufwärts: beim Absetzen von Lasten in maximaler Höhe
- In alle Richtungen: für genaues Manövrieren
- Rückwärts: zur erhöhten Sicherheit



Zwei äußere Rückspiegel gehören zur Standardausrüstung bei allen Modellen. Die Kabine der Teleskopen ruht auf drei Silentblöcken und ist über die patentierte "Zebullon" Aufhängung auf dem Chassis installiert, wodurch Stöße während der Arbeit abgefedert werden.

Besondere Merkmale der Kabine

- Viel Bewegungsfreiheit für den Fahrer
- Kabinenbreite innen: 92 cm
- Sitz und Rückenlehne mehrfach verstellbar
- Sicherheitsgurt
- Einstellbare Lenksäule
- Proportionaler Multifunktions-Joystick
- Effiziente Heizung / Scheibenentfroster
- Haltegriffe
- Trittstufe
- Arbeitsscheinwerfer
- Entspricht den ISO ROPS und FOPS Normen

Optionen

- Klimaanlage
- Schutzgitter für die Frontscheibe
- Dach-Scheibenwischer

Einfache Bedienung

- Ein einziger Joystick – wie beim Lader – für alle Ausleger- und Schaufelfunktionen.
- Ausfahren des Auslegers und Bedienung der Zusatzhydraulik über Rändelrädchen am Joystick.
- Ein einziger Fahrhebel für Vorwärts- und Rückwärtsfahrt, hohe und niedrige Geschwindigkeit.
- Ein einziger Hebel für Blinker, Hupe und Fernlicht.
- Kipp- und höhenverstellbare Lenksäule.

Hydrostatischer Antrieb

Alle Bobcat® Teleskopen sind mit einem leicht zu bedienenden, hydrostatischen Hochleistungs-Fahrertrieb ausgerüstet.

- Hohes Drehmoment an den Rädern zum Auskoffern und Schieben.
- Dynamisches Bremssystem.
- Unter Last umschaltbar; sanfter Übergang zwischen niedriger und hoher Geschwindigkeit.
- Zwei Fahrstufen.
- Zwei Bedienarten, inkl. Inchung.

Sicherheit

Um optimale Sicherheit zu gewährleisten, wird der Fahrer permanent über die aufgenommene Last informiert. Ein Blink- und Tonsignal warnt den Fahrer, sobald die Längsstabilität gefährdet ist. Darüber hinaus gehören umfassende Warnfunktionen und Sicherheitshinweise zur Standardausrüstung.



Leistung

Die Bobcat® Teleskopen sind mit fortschrittlichster Technologie ausgerüstet, die eine optimale Leistung, Manövrierfähigkeit und eine Vielzahl weiterer Vorteile bietet.



Überlegene Leistung dank folgender Merkmale:

- Hydrostatischer 2-Stufen-Antrieb mit elektronischer Ansteuerung für größere Flexibilität und Genauigkeit.
- Permanenter Allradantrieb.
- 3 Lenkungsarten zum passgenauen Einsatz:
 - ① Allrad-Lenkung für Einsätze auf engem Raum (kleiner Wendekreis).
 - ② Hundegang für seitliches Absetzen der Lasten bei beengten Platzverhältnissen.
 - ③ Vorderrad-Lenkung für Straßenfahrt.
- Proportionale Servolenkung für sanftes und präzises Fahrverhalten.
- Ergonomischer Joystick mit 4 Funktionen zur exakten Bedienung des Auslegers.
- Abgedichtetes, robustes Fahrwerk mit CAD*-System (Computer-Aided Design).



Die vorgenannten Merkmale, serienmäßig bei allen Bobcat® Teleskopen, und Komponenten nach neuestem technologischen Stand, sorgen für eine überlegene Leistung.

Lastdiagramme

Achten Sie nicht nur auf die fahrbare Nutzlast und maximale Hubhöhe. Berücksichtigen Sie auch die Lastdiagramme für die unterschiedlichen Einsätze.

Insbesondere ist zu beachten:

- Die Tragkraft bei maximaler Höhe.
- Die Reichweite bei maximaler Höhe.
- Die maximale Reichweite nach vorne.
- Die Tragkraft bei maximaler Reichweite.

Jeder Kunde hat seine eigenen Anforderungen, die bei der Auswahl der richtigen Maschine zu berücksichtigen sind.

Chassis

Mit seinem stabilen, leichten, einteiligen Rahmen hebt ein Bobcat® Teleskop genau so viel oder sogar mehr als wesentlich schwerere Maschinen der gleichen Bauklasse. Das leichtgewichtige Kastenprofil des Chassis sorgt auch für einen geringeren Kraftstoffverbrauch.

Ausleger

Der zweiteilige Ausleger schützt die Zylinder, Schläuche und Leitungen. Seine niedrige hintere Anlenkung garantiert eine ausgezeichnete Grableistung und eine imponierende Reichweite bei maximaler Hubhöhe.

Motor

Der seitlich eingebaute Motor sorgt für eine bessere Sicht zur Seite und nach hinten, hält die Gesamthöhe der Maschine niedrig und ermöglicht den bequemen Zugang zu den Wartungspunkten.

Antriebsmodus

Über einen Schalter kann der Fahrer zwischen zwei Antriebsarten wählen: Eingeschaltet, für Einsätze, die ein hohes Drehmoment an den Rädern erfordern, wie z. B. beim Schieben, Anhäufen und bei der LKW-Beladung. Abgeschaltet, für weniger anspruchsvolle Arbeiten.



Vielseitigkeit

Dank der großen Auswahl an Anbaugeräten ist ein Bobcat® Teleskop nahezu überall das ideale Gerät für eine Vielzahl von Einsätzen: in der Bauindustrie und in der Vermietung, für Versorgungsunternehmen, in der Landwirtschaft und im GaLaBau, in Industriebetrieben, u.v.m.

Bauwirtschaft

Materialtransport, Absetzen von Wandsegmenten und Dachsparren, Auskoffern und Verladen, Verfüllen, Planier- und Aufräumarbeiten und vieles mehr.

Vermietung

Vermieten Sie den Teleskopen für den Materialumschlag, zum Auskoffern, Laden und als Trägergerät für Anbaugeräte.

GaLaBau

Laden und transportieren von GaLaBau-Materialien, anhäufen und planieren.

Landwirtschaft

Transport von Heu- und Strohballen, Silage und Düngemittel, LKW-Beladung, Aufräumarbeiten.

Kommunen

Allgemeine Instandhaltungs- und Transportarbeiten, beladen von LKWs und Anhängern, Beseitigung von Abfällen, Laub, Ästen und Buschwerk.

Gebäude und Anlagen

Be- und entladen, anhäufen und transportieren von Kompost, Abfällen, Felsen, Steinen und Gestrüpp.

Industrie

Recycling (Kunststoff, Papier, Metall), Abfallbeseitigung, LKW- und Containerbeladung, Materialbewegung.

Schneeräumen

Wesentlich höheres Anhäufen von Schneemassen, um auf Parkplätzen und Straßen, vor Supermärkten und Bauernhöfen einen maximalen Freiraum zu schaffen.

Hydraulischer Schnellwechsler

Zum schnellen und einfachen Wechseln von Anbaugeräten. Der Fahrer kann auch nicht-hydraulische Anbaugeräte wechseln, ohne die Kabine zu verlassen. Ein hydraulischer Schnellwechsler spart in jedem Einsatz erheblich an Zeit ein.



Mehr als nur eine Maschine

Technische Betreuung

Hinter jedem Bobcat® Teleskopen steht eines der besten Händlernetze weltweit. Wo Sie auch sind, Sie finden in Ihrer Nähe mit Sicherheit einen Händler, der Ihre Maschinen schnell und professionell betreut.

Garantie

Die Garantie auf Bobcat® Teleskopen beinhaltet kostenlosen Ersatzteil- und Arbeitsaufwand für 1 Jahr oder 1200 Stunden bei Material- oder Herstellungsfehlern. Auf Wunsch kann die Garantie auf 24 Monate bzw. 2200 Stunden oder sogar auf 36 Monate bzw. 3200 Stunden erweitert werden.

Schulung

Um die Bobcat® Teleskopen optimal und sicher einsetzen zu können, sollte der Fahrer unbedingt das volle Trainingsprogramm durchlaufen.

Finanzierungsprogramme

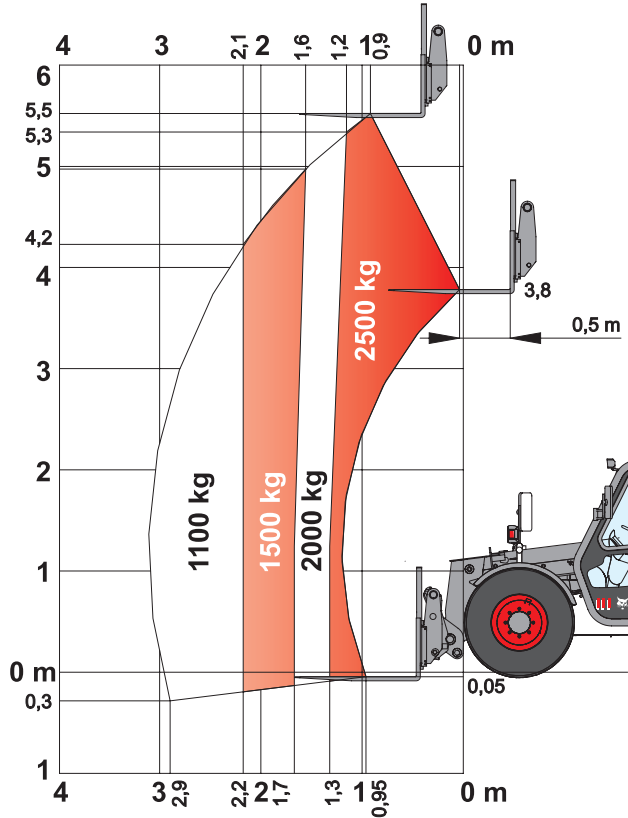
Ihr Bobcat® Händler hilft Ihnen gerne bei der Auswahl eines günstigen Finanzierungsprogramms, damit Sie beim Kauf eines Bobcat® Teleskopen auch in dieser Hinsicht bestens beraten sind.



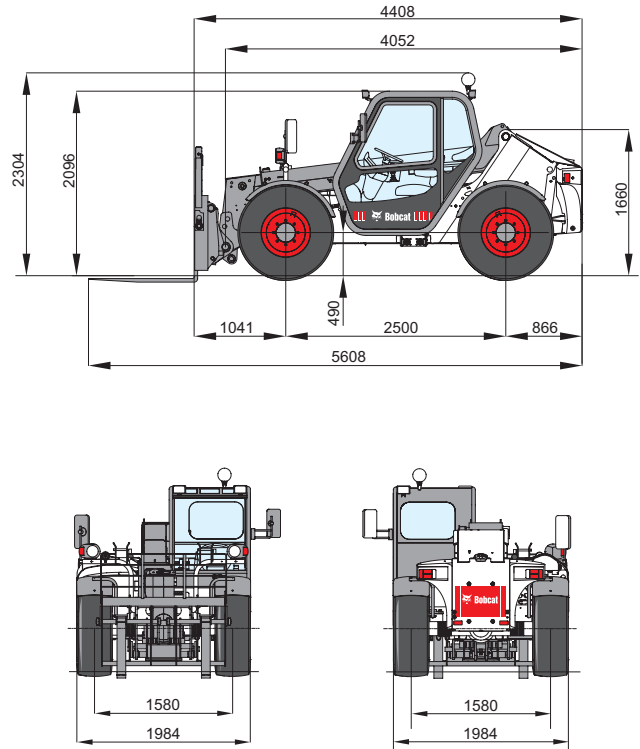
Technische Daten

T2556 Lastdiagramm

Mit Gabeln und Reifen vom Typ TITAN 400/70 x 20

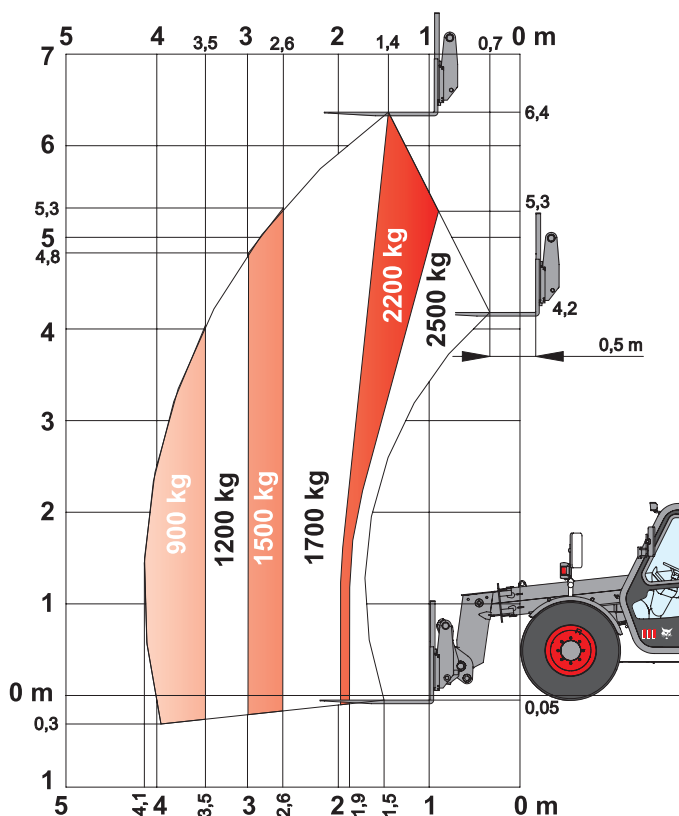


T2556 Abmessungen

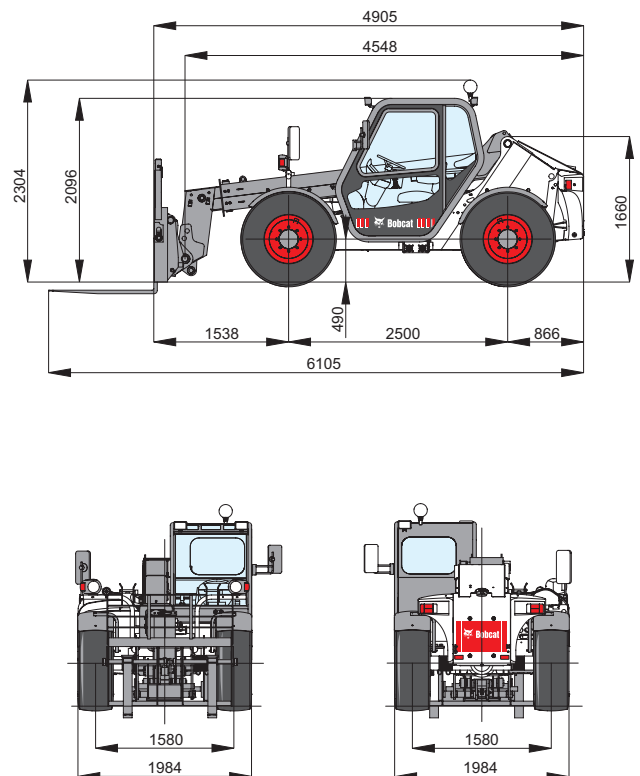


T2566 Lastdiagramm

Mit Gabeln und Reifen vom Typ TITAN 400/70 x 20



T2566 Abmessungen



Leistung	T2556	T2566
Hubhöhe	5560 mm	6450 mm
Nutzlast	2500 kg	2500 kg
Nutzlast (max. Höhe)	2500 kg	2500 kg
Nutzlast (max. Reichweite)	1100 kg	900 kg
Max. Reichweite	3120 mm	4050 mm
Reißkraft	3600 daN	3600 daN
Gewichte		
Leergewicht	4820 kg	5350 kg
Traktion		
Standardreifen	400/70x20 150B	
Arbeitsgeschwindigkeit (vorwärts/rückwärts)	0–8 km/h	
Fahrgeschwindigkeit (vorwärts/rückwärts)	0–30 km/h	
Betriebsarten	Aggressiv und progressiv	
Antriebssystem		
Getriebe	Hydrostatik-Verstellpumpe	
Hauptantrieb	Hydrostatikmotor	
Motor		
Fabrikat / Modell	PERKINS / 1104C-44T turbo	
Kraftstoff / Kühlung	Diesel / Wasser	
Nennleistung (DIN 6271) bei 2200 U/min	74,5 kW (100 PS)	
Max. Drehmoment bei 1400 U/min	412 Nm	
Anzahl Zylinder	4	
Hubraum	4,4 l	
Hydrauliksystem		
Pumpentyp	Zahnradpumpe	
Kombinierte Pumpenförderleistung	130 l/min	
Arbeitsdruck	265 bar	
Taktzeiten		
Anheben - ohne Last	6,5 s	6,5 s
Absenken - ohne Last	4,0 s	4,0 s
Einfahren des Teleskops bei max. Reichweite - ohne Last	6,0 s	6,5 s
Einfahren des Teleskops bei max. Höhe - ohne Last	6,0 s	6,5 s
Ausfahren des Teleskops bis max. Reichweite - ohne Last	7,0 s	8,0 s
Ausfahren des Teleskops bis max. Höhe - ohne Last	7,0 s	8,0 s
Bremsen		
Motorbremse	Hydrostatisch	
Feststell- und Notbremse	Mechanisch, auf 2 Achsen wirkend	
Füllmengen		
Achsen und Untersetzungsgetriebe (vorn und hinten)	11,9 / 11,4 l	
Motoröl	8,5 l	
Kraftstofftank	115 l	
Hydrauliköltank	77 l	
Standardmerkmale		
Hydrostatische Kraftübertragung - Kabine ROPS/FOPS - Heizung, Antibeschlagschutz und Lüftung - Waschanlage/Scheibenwischer vorn und hinten - Federsitz - Zweibege-Hydraulikzufuhr am Ende des Auslegers - Schmale Aufhängung zur Montage der Anbaugeräte - Mechanische Verriegelung der Anbaugeräte		
Sonderausstattung		
Längs- und Querstabilitätskontrolle (Aggravating Movements Arrester - AMA) - Rückfahralarm - Sekundäre Zusatzhydraulik am Ausleger - Klimaanlage für die Kabine - Hydraulikhaken hinten und Spiegel - Rundumkennleuchte - Lüfter-Umkehrschalter für Reinigungszwecke - Hydraulikanschluss hinten - Bremsventil für Anhänger - Arbeitsscheinwerfer am Ausleger - Satz blauer Lampen für Hühnerhäuser - Hydraulische Verriegelung der Anbaugeräte - Anhänger-Zugmaul + Steckdose - Scheibenwischer für das Dachfenster - Schutzgitter für die Windschutzscheibe - Getriebeabschaltung		



Ingersoll-Rand ist weltweit führend auf dem Sektor kompakter Maschinen und Fahrzeuge. Der allseits bekannte Markenname Bobcat® steht für ein breites Spektrum starker, wendiger und kompakter Baumaschinen und ein umfassendes Anbaugeräte-Programm. Die hervorragenden Leistungen unserer Ingenieure und das ansprechende Design unserer Produkte spiegeln sich auch in unseren Club Car® Fahrzeugen wider.

www.clubcar.com www.bobcat.com www.ingersollrand.com

Bobcat® Europe
J. Huysmanslaan 59
B-1651 LOT
Belgium