



Bobcat®

Neue Generation Kompakte Lader

Das Programm



POWER
meets
COMFORT
BY BOBCAT



DIE NEUE GENERATION...

■ Leistung kombiniert mit Komfort!

Bei den neuen Bobcat Ladern ist ein sichtbarer Unterschied, und einer, den Sie bei der Arbeit bemerken werden.

Ihr Reich ist eine vollständig neu konstruierte Kabine, in der Sie sich wohl fühlen und in der Ihnen eine überlegene Kraft und Hydraulikleistung zur Verfügung steht, um mehr zu tun, es schneller und besser zu tun.

Dank der noch besseren Wartungsfreundlichkeit und dem gänzlich neuen Design-Konzept sind lange Lebensdauer und minimale Standzeiten garantiert.



Das Beste ist nun sogar noch besser!

■ Premium-Kabine für mehr Bedienkomfort

Bereits jetzt bietet Bobcat die besten Kabinen mit dem größten Innenraum im Markt. Doch als wir unsere Lader neu konstruierten, gingen wir sogar noch einen Schritt weiter.

Die neue Kabine ist mit der neuen Positionierung und Gestaltung für bessere Sicht bis jetzt die Beste.

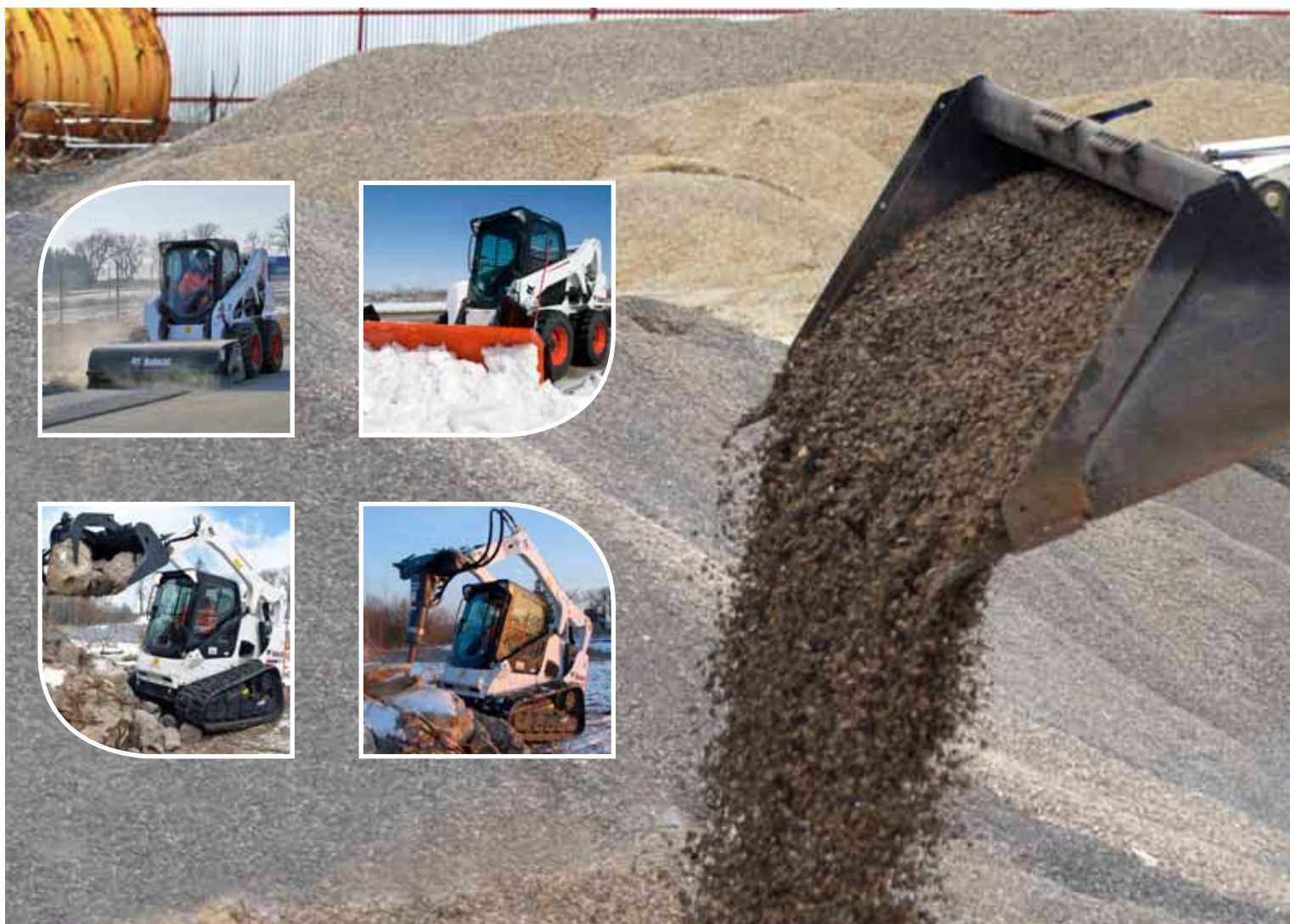
Bobcat vergrößerte den Kabinenraum um 10%, mit mehr Platz für Ihre Arme, Beine, Schultern, Kopf und Füße.

Die Kabine ist nicht einfach nur größer, sondern auch ruhiger. Für eine leisere Arbeitsumgebung wurde der Geräuschpegel in der Kabine um mehr als 60% verringert.

Vorversetzte Kabine: Durch die Vorversetzung der Kabine wird der Fahrerbereich in größere Nähe zu dem Anbaugerät bewegt, und Sie erhalten dadurch einen besseren Überblick über Ihren Arbeitsbereich.

Bessere Sicht: Die Sicht wurde in allen Richtungen deutlich verbessert. Das Heckfenster ist um 14%, und das Dachfenster um 43% größer.





Und wieder eine Stufe höher

■ Überlegene Leistung

Wenn Sie größte Leistungen bei kleineren Abmessungen wünschen, dann ist dies genau der richtige Lader für Sie. Und wir haben der Maschine noch mehr Power gegeben, mit einer um 30% stärkeren Hydraulik für eine höhere Leistung der Anbaugeräte. Größeres Fassungsvermögen des Kraftstofftanks, leistungsfähigere und hellere Scheinwerfer sowie viele andere Merkmale sorgen dafür, dass Sie bei der Arbeit Zeit und Kraft sparen.

■ Haltbarkeit

Bobcat Lader sind weltweit für ihre Langlebigkeit bekannt. Dank der robusten Konstruktion, Schutz der Komponenten und dem überlegenen Design lässt der Bobcat Lader andere hinter sich, maximiert die Ausfallsicherheit, bietet mehr Komfort und ist dennoch der am leichtesten und einfachsten zu wartende Lader.

■ Wartungsfreundlichkeit

Durch leichten Zugang zu den Wartungspunkten lässt sich die tägliche Wartung im Handumdrehen erledigen. Die große Hecktür und der quer eingebaute Motor bieten schnellen Zugang von nur einer Seite her. Die kippbare Kabine bietet einfachen Zugang zur Hydraulik. Dies alles ergibt einen unübertroffenen Zugang zu den Routine- und Langzeit-Wartungspunkten.



Lassen Sie Ihre Muskeln spielen mit ...

- Stärkerer Hydraulik
- Besserer Traktion
- Kürzeren Taktzeiten



Komfortkabine

Sobald Sie die Tür des neuen Bobcat Laders öffnen, können Sie den Unterschied sehen, schon bevor die Innen- und Türleuchten angehen. In dieser Maschine sind Sie von Premium-Ausstattungen umgeben:

■ Hermetisch abgedichtete Kabine

Bobcat Lader mit geschlossenen Kabinen verfügen über einen hermetisch abgedichteten Innenraum, der der Beste seiner Klasse ist und dafür sorgt, dass nur ein Minimum an Staub in die Kabine eindringt. Mit einer neuen Gestaltung wird sicher gestellt, dass die einteilige Dichtung um die Kabinentür herum für eine dichte Passung komprimiert wird. Die Druckbeaufschlagung der Kabine sorgt für eine komfortablere Arbeitsumgebung.

Verbesserte Sitzverstellung: Der verstellbare Sitz ist um zusätzliche fünf Zentimeter vorwärts/rückwärts verstellbar, um verschiedene Fahrer aufzunehmen.



Flexible Positionierung des Joysticks: Die Joystick-Halterungen bei unseren SJC-Maschinen können je nach Wunsch des Fahrers vorwärts und rückwärts verschoben werden.

Am Sitz montierte Joysticks: Bei Maschinen mit Joystickbedienung (SJC) sind die Joysticks am Sitz angebracht. Die Joysticks bewegen sich gemeinsam mit dem gefederten Sitz auf und ab. Dadurch werden Armbewegungen und Ermüdung verringert.

■ Leiser Betrieb

Die Geräuschpegel sind wesentlich niedriger. Der niedrige Geräuschpegel für den leisen Betrieb, verbessert die Produktivität sowie höhere Produktivität für bessere Isolierung von Vibrationen.



■ Leicht zu öffnend

Seitenfenster:

Ziel ist es, das Seitenfenster mit dem Fensterknopf, um die Fensterstellungen zu schieben, um die von Ihnen gewünschte Luftzirkulation zu gewährleisten.

Mehr Ellenbogen

Die Fenster sind auch mit dem Überrollschutzes an der Kabine, um zusätzliche Ellenbogenfreiheit zu gewährleisten, um eine viel schnellere Reinigung zu ermöglichen.



■ Größerer Federweg

Abwärtsrichtung ist ein besseres Fahrverhalten.

sind bei den neuen Bobcat Ladern
er. Um mehr als 60% niedrigere
einen angenehmeren, komfortablen
e Kommunikation auf der Baustelle
ktivität. Neue Motoraufhängungen
ng gegen Geräusche und



es und zu schließendes

hen Sie einfach den neuen
das Seitenfenster in fünf einrastbare
eben. Das Fenster bleibt genau in der
chten Stellung für eine gleichmäßige

freiheit, leichtere Reinigung:

uf der Außenseite des ROPS
angebracht, wodurch in der Kabine
ngenfreiheit geboten wird und eine
igung der Fenster möglich ist.



eg: Der Sitzverstellweg in Auf- und
t um 33% vergrößert, was für Sie ein
alten und mehr Komfort bedeutet.





Deluxe-Instrumententafel mit Farb

Diese intelligente Bobcat-Option hilft schlüssellosem Start, Diebstahl zu vermeiden und sorgt für besseren Betrieb durch Überwachung. Die interaktive Funktion des 7" (178 mm) LED-Bildschirm mit leicht ablesbaren Funktionen ermöglicht Ihnen ein schnelles Erfassen von Funktionen.

Kontrollieren Sie Ihre Produktivität

Anbaugeräte mit dem neuen Anbaugeräte-Identifizierungsmodul (ACD) sind wie folgt ausgestattet:

- Betriebsstundenzähler mit Speicher im ACD-Modul
- Arbeitsuhren/zurücksetzbar



Heizung und Klimaanlage: Die Bedienung der Heizung und Klimaanlage äußerst praktisch angebracht. Sie sind außerdem beleuchtet. Sie Temperaturinstellungen auch bei schlechten Lichtverhältnissen überprüfen können. Die verstellbaren Düsen richten den Luftstrom wo Sie ihn benötigen.



Anzeige:

Ihnen mit
meiden, und
wachungs- und
(18 cm) Vollfarben-
Anzeigen
en der laufenden



enelemente für
ktisch vorne
chtet, so dass
i schlechten
n. Die drei
trom genau dahin,



Radio-Vorinstallation und 12-Volt-Steckdose: Alle unsere Lader können leicht mit einem Stereoradio ausgerüstet werden.

Das Radio ist mit einer AUX-Audiobuchse ausgestattet, die für einen MP3-Player oder ähnliche Geräte vorgesehen ist.

Und da die Kabine Ihr Büro ist, haben wir eine 12-Volt-Steckdose zum Aufladen von Ihrem Handy, MP3-Player oder anderem Zubehör eingebaut.



Angenehm bedienbarer Gashebel: Der Gashebel befindet sich vor dem Fahrer auf dem rechten Eckpfosten der Kabine.

Bessere Sicht: Die Bedienungsschalter sind an den Eckpfosten der Kabine angebracht. Dadurch sind wichtige Bedienelemente direkt vor Ihnen positioniert. Und, Sie haben eine bessere Sicht auf die angehobenen Hubarme durch das größere Dachfenster.

Praktische Ablagemöglichkeiten: In der gesamten Maschine wurden neue Ablagebehälter integriert. Bewahren Sie Gegenstände da auf, wo es für Sie am angenehmsten ist, rechts oder links von Ihnen.

... verändern Sie Ihren Blickwinkel!

■ Neue vorversetzte Kabine

- Größere Kabine und größere Glasflächen
- Rundum bessere Sicht
- Niedrigerer Geräuschpegel in der Kabine





Produktivität und Schutz von A bis Z

Nicht nur der Fahrerbereich, sondern auch Bedienung, Wartung und Konstruktion der Maschine wurden bedeutend verbessert, was eine überlegene Leistungsfähigkeit im kompakten Format zum Ergebnis hat. Neue Ausstattungsmerkmale erhöhen die Betriebszeit, steigern die Ausfallsicherheit und erleichtern die Durchführung von routinemäßigen Wartungsarbeiten.

Leistungsfähigere Hydraulik:

Die Hydrauliksysteme wurden neu konstruiert, so dass sie selbst größere Lader hinter sich lassen und durch schnellere und effizientere Arbeit die Gesamtleistung erhöhen. Leistungsfähigere Standardhydraulik, kombiniert mit niedrigerem Rücklaufdruck und hohem Hydraulikdruck ergeben eine um 30% verbesserte Effizienz.

Mehr Zugkraft:

Die neuen Lader verfügen über 15 bis 20% mehr Zugkraft. Das heißt, Sie verfügen über mehr Schub- und Grabkraft als jemals zuvor. Leistungsfähigere Hydraulik und bessere Zugkraft ergeben um 18% kürzere Taktzeiten.

Wartungsfreie Riemen mit automatischer Nachspannung:

Bei diesen Ladern ist kein Nachspannen von Riemen erforderlich. Dies gilt auch für Antriebs- und Lichtmaschinenriemen.

Höhere Kühlkapazität und leichtere Reinigung:

Durch das neu konstruierte Kühlsystem erhalten Sie eine effizientere Kühlung mit höherer Kapazität für bessere Leistung und eine längere Maschinenlebensdauer. Außerdem erleichtert der aufklappbare Reinigungszugang das Entfernen von Staub und Rückständen und sorgt dafür, dass Ihr Kühlsystem dauerhaft Höchstleistung erbringen kann.

Größeres Fassungsvermögen des Kraftstofftanks:

Sie können zwischen Tankvorgängen länger arbeiten und dadurch Ihre Produktivität erhöhen.



Einfache Verzurrpunkte der Maschine:

Sichern Sie ihren Lader im Handumdrehen, ohne lange nach schlecht erreichbaren Verzurrpunkten zu suchen. Die neuen Verzurrpunkte ① sind leicht auffindbar und leicht zugänglich..



Mit Gegengewichtsvorbereitung:

Die neuen Bobcat Lader werden mit eingelassenen Bohrungen zur Montage von Gegengewichten ausgeliefert, wodurch Sie die Hubleistung bei bestimmten Anbaugeräten erhöhen können.



Leistungsfähige Scheinwerfer:

Die Lichtausbeute ist jetzt um 50% erhöht. Das neue Beleuchtungssystem gibt einen hochintensiven Lichtstrahl aus, der einen breiteren Arbeitsbereich um den vorderen Teil der Maschine herum ausleuchtet.

Geschützte Hecktür:

Der untere hintere Rahmen ragt über die Hecktür hinaus und schützt sie vor Hindernissen, Kratzern und Unebenheiten auf der Baustelle.



Abnehmbare Schlauchführung:

Beim Wechsel von Anbaugeräten ist es einfach, die Hydraulikschläuche korrekt zu verlegen, wodurch sie besser geschützt sind.

Geschützte Schnellkupplungen:

Die integrierten, druckentlasteten Schnellkupplungen sind direkt auf der Frontplatte des Hubarmes angebracht, ohne Schläuche, die beschädigt werden können. Die Kupplungen sind auch mit einem Schutz umgeben, der über die Kupplungen hinausragt.

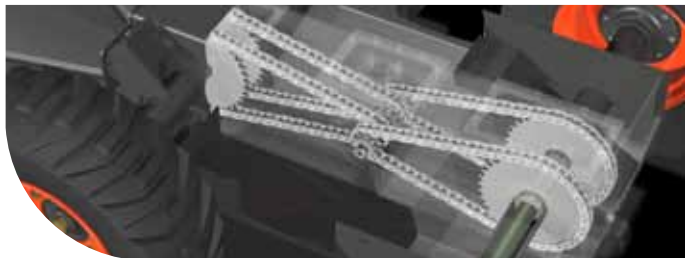
Maximierung der Ausfallsicherheit

Kein anderer Hersteller kann so viele praxiserprobte Ausstattungsmerkmale vorweisen, um Ihnen im Einsatz mehr Ausfallsicherheit zu bieten.

Merkmale wie z. B. die automatische Motor/Hydraulik-Notabschaltung und Batterieschutz, Borddiagnose und abgedichtete Steckverbinder. Ausfallsicherheit bedeutet nicht nur, dass Sie länger am Einsatzort bleiben können, sondern auch, dass Ihre Investition durch einen höheren Wiederverkaufswert geschützt wird.

■ Wartungsfreier Kettenkasten

Der robuste Bobcat-Kettenkasten ist weltweit der einzige wartungsfreie Kettenkasten, mit einer exklusiven "bow-tie" Antriebskonstruktion, festen Achsrohren, stärkeren Achsen und komplett abgedichteten Lagern. Bobcat Lader sind mit vorgedehnten #120 Endlos-Hochleistungsketten (HSOC), mit dicken Seitenverbindungsplatten und gehärteten Bolzen ausgerüstet. Diese Ketten sind um 38% stärker als die von anderen Herstellern verwendeten. Das Ergebnis? Kein Nachspannen erforderlich, niemals.



■ Einfache Wartung, weniger Standzeiten

Durch minimierte Ausfallzeit haben Sie in Sachen Produktivität die Nase vorn. Routinemäßige Wartungsarbeiten machen einen großen Unterschied aus, und deshalb sorgen wir dafür, dass die entscheidenden Hydraulik- und Hydrostatikkomponenten für Sie leicht zugänglich sind.

■ Roller Suspension™ (Laufrollenfederung)

Das dauerhafte, als Sonderausstattung erhältliche Ganzstahlrollen-(Roller Suspension™)-Fahrwerk sorgt für ein komfortableres Fahrverhalten und hält extremen Bedingungen und Materialien stand, was Ausfallzeiten und kostspielige Reparaturen reduziert.



■ Geschmiedete Stahlrollen und Leiträder

Durch Laufrollen mit Dreifachflansch und Einflansch-Leiträder springen Raupen nicht so leicht ab. Einflansch-Leiträder sind außerdem nicht so schmutzanfällig wie solche mit Doppelflansch. Dank permanenter Versiegelung und Dauerschmierung ist bei Bobcat Laufrollen und Leiträdern keine routinemäßige Wartung erforderlich.





S630



S650



T650

LEISTUNGSDATEN

Fahrbare Nutzlast	kg	989	1220	1166
Kipplast	kg	1978	2440	3331
Förderleistung (Standardhydraulik/Hochleistungshydraulik)	l/min	87,1 / 115,5	87,1 / 115,5	87,1 / 115,5
Systemdruck an Schnellkupplungen	MPa	23,8 - 24,5	23,8 - 24,5	23,8 - 24,5
Max. Fahrgeschwindigkeit (niedriger Bereich/hoher Bereich)	km/h	11,4 / 19,8	11,4 / 19,8	10,6
Bodendruck	kPa	-	-	40

ABMESSUNGEN

Länge mit Standardschaufel	mm	3474	3474	3474
Breite über Standardschaufel	mm	1880	1880	1880
Höhe mit Fahrerkabine	mm	2065	2065	2065
Höhe bis Schaufelzapfen	mm	3073	3149	3149
Bodenkontaktlänge	mm	-	-	1499
Radstand	mm	1150	1150	-

MOTOR

Fabrikat / Modell		Kubota / V3307-DI-TE3	Kubota / V3307-DI-TE3	Kubota / V3307-DI-TE3
Typ		Turbo	Turbo	Turbo
Kraftstoff / Kühlung		Diesel / Wasser	Diesel / Wasser	Diesel / Wasser
Höchstleistung bei 2400 U/min (SAE J1995)	kW	55,4 (74,3 PS)	55,4 (74,3 PS)	55,4 (74,3 PS)
Max. Drehmoment bei 1600 U/min (SAE J1995)	Nm	264	264	264
Anzahl Zylinder / Hubraum	cm ³	4 / 3331	4 / 3331	4 / 3331
Kraftstofftank-Inhalt	l	103	103	103

GEWICHTE

Betriebsgewicht*	kg	3496	3777	4282
Versandgewicht	kg	3244	3540	4055

TRAKTION

Standarddraußen	mm	-	-	320
Standardreifen		12x16.5 HD, 12 Lagen	12x16.5 HD, 12 Lagen	-

BEDIENUNG - OPTIONEN

Bobcat Standard (Pedale/Lenkhebel)		Standard	Standard	Standard
AHC-Handbedienung		Opt.	Opt.	Opt.
ACS-Steuersystem		Opt.	Opt.	Opt.
SJC-Auswählbare Joystickbedienung		Opt.	Opt.	Opt.

WERKSINSTALLIERTE OPTIONEN

Hochleistungshydraulik		Opt.	Opt.	Opt.
Beheizte Kabine mit Verglasung		Opt.	Opt.	Opt.
Kabineverglasung inkl. Heizung und Klimaanlage		Opt.	Opt.	Opt.
Deluxe-Instrumententafel		Opt.	Opt.	Opt.
Power Bob-Tach™		Opt.	Opt.	Opt.
Roller Suspension™		-	-	Opt.
2 Geschwindigkeitsstufen		Opt.	Opt.	-

EMISSIONSWERTE

Fahrer LpA (EU-Richtlinie 2006/42/EG) / (Unsicherheit)	dB(A)	83,5 (+2,5)	82,3 (+2,5)	83,1 (+2,5)
Geräuschpegel LWA (EU-Richtlinie 2000/14/EG)	dB(A)	101	101	103
Körpervibration (ISO 2631-1) / (Unsicherheit)	ms ⁻²	0,85 / (0,42)	0,76 / (0,38)	0,66 / (0,33)
Hand-/Armvibration (ISO 5349-1)	ms ⁻²	1,58	1,54	1,64

(*) Maschine mit Grundausstattung, mit Fahrer und vollgetankt

	S630	S650	T650
REIFENOPTIONEN			
Heavy Duty	Standard	Standard	-
Heavy Duty Offset	Opt.	Opt.	-
Superfloat Offset	Opt.	Opt.	-
Severe Duty	Opt.	Opt.	-
Severe Duty Poly Filled	Opt.	Opt.	-
Solid Flex	Opt.	Opt.	-

ANBAUGERÄTE			
Schwenkbesen	X	X	X
Erdbohrer	X	X	X
Anbaubagger	X	X	X
Ballengreifer	X	X	X
Planierkasten	X	X	X
Brushcat™ Rotationsmäher	X	X	X
Erdschaufel	X	X	X
Niedrigprofil-Schaufel	X	X	X
Düngerschaufel	X	X	X
Schneeschaufel	X	X	X
Schaufeladapter	X	X	X
Vier-in-Eins Schaufel	X	X	X
Betonpumpe	X	X	X
Unterschneidmesser	X	X	X
Räumschild	X	X	X
Anbaudumper	X	X	X
Schlegelmäher	X	X	X
Universalgabeln	X	X	X
Anbaugrader	X	X	X
Greifer - Landwirtschaft/Universal	X	X	X
Universalgreifer	X	X	X
Hydraulikhammer	X	X	X
Nivellierrechen	X	X	X
Steinsammelschaufel	X	X	X
Mischschaufel	X	X	X
Mäher	X	X	X
Palettengabeln, Standard	X	X	X
Palettengabeln, hydraulisch	X	X	X
Kaltfräse	X	X	X
Aufreißer	X	X	X
Scraper	X	X	X
Schneeräumschild und V-Schneeräumschild	X	X	X
Schneefräse	X	X	X
Rasenausroller	X	X	X
Kraftrechen	X	X	X
Salz- und Sandstreuer	X	X	X
Heckstabilisatoren	X	X	X
Stahlraupen	X	X	X
Baumstumpffräse	X	X	X
Kehrschaufel	X	X	X
Dreipunkt-Aufhängung	X	X	X
Bodenfräse	X	X	X
Tilt-Tatch	X	X	X
Baumverpflanzler	X	X	X
Grabenverdichter	X	X	X
Grabenfräse	X	X	X
Universalanbaurahmen	X	X	X
Vibrationswalze	X	X	X
Wassertanksatz	X	X	X
Radsäge	X	X	X
Kehrbesen	X	X	X
Holzschredder	X	X	X

Änderungen der technischen Daten und Konstruktionsänderungen vorbehalten. Bilder von Bobcat-Produkten zeigen nicht unbedingt die Standardausstattung.

