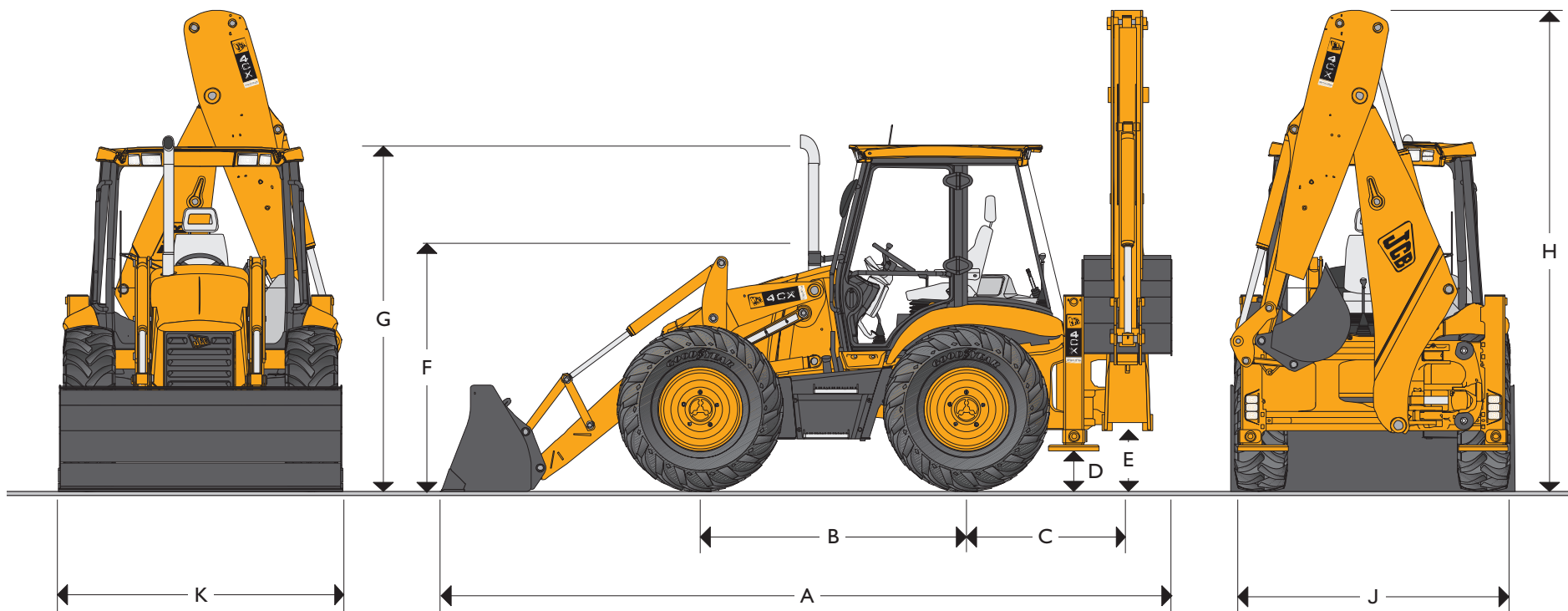




# JCB BAGGERLADER | 4CX SITEMASTER



MAX. MOTORLEISTUNG: 74,6 kW (100 PS)  
 MAX. GRABTIEFE: 5,88 m  
 MAX. LADESCHAUFEL-KAPAZITÄT: bis 1,3 m³



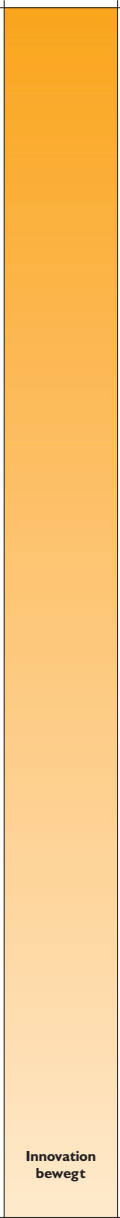
## STATISCHE ABMESSUNGEN

JCB Baggerlader zeichnen sich aus durch einen hoch belastbaren einteiligen Hauptrahmen, die modulare Bauweise des Antriebsstrangs und den zur Geräuschdämmung vollkommen gekapselten Motorraum aus. Alle Türen, Tanks und Staubehälter lassen sich mit dem Zündschlüssel öffnen.

Maschinentyp	4CX Sitemaster
	m
A Gesamtlänge	5,91
B Radstand	2,22
C Abstand Schwenkwerkmittelpunkt zu Mitte Hinterachse	1,36
D Bodenfreiheit Abstützungen	0,34
E Bodenfreiheit Schwenkwerk	0,50
F Höhe Lenkradmitte	1,88

Maschinentyp	4CX Sitemaster
	m
G Höhe Kabinendach	2,88
H Gesamthöhe in Transportstellung	3,62
J Heckrahmenbreite	2,36
K Schaufelbreite	2,33
K* Schaufelbreite	2,44

\* Sonderausstattung



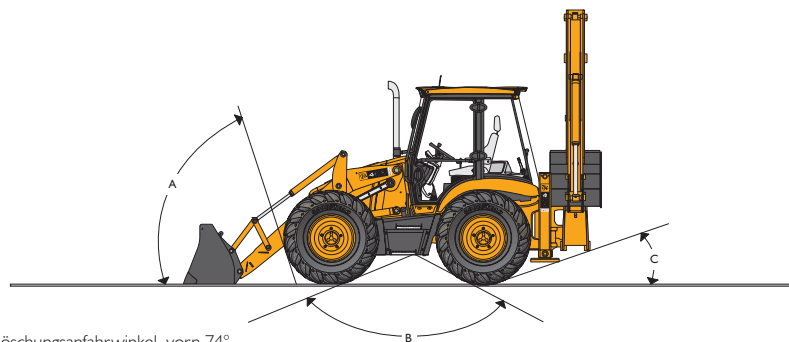
Innovation bewegt



# JCB BAGGERLADER | 4CX SITEMASTER



## BÖSCHUNGSWINKEL



- A Böschungsanfahrwinkel, vorn 74°
- B Überfahrwinkel 118°
- C Böschungsanfahrwinkel, hinten 19°

## BETRIEBSGEWICHT

Die Angabe gilt für die Maschine mit 610 mm Baggerlöffel, Teleskopstiel, 6-in-1 Schaufel mit Gabeln und vollem Kraftstofftank.

Maschinentyp	4CX Sitemaster
Gewicht	kg 8660

## MOTOR

Kraftvoller Vierzylinder, Dieselmotor mit Direkteinspritzung, wartungsarme Zahnradgetriebene Wasserpumpe, robuste Gussölwanne, servicefreundliche Schraubfilter für Öl und Kraftstoff, Wasserabscheider, Doppellement-Luftfilter, Thermo- Kaltstarteinrichtung.

Maschinentyp	4CX Sitemaster	
Hersteller	JCB	
Hubraum	4,4 Liter	
Ansaugung	Mit Turbolader	
Nenn Drehzahl	2200	
<b>Nennleistung</b>		
Brutto ISO/ TR 14396 und SAE J1995	kW/PS	74,6 (100)
SAE netto ISO 9249 ( EU 80/ 1269 und SAE J1349)	kW/PS	72,8 (97,6)
<b>Max. Drehmoment</b>		
Brutto ISO/ TR 14396 und SAE J1995	Nm	425
Netto ISO 9249 ( EU 80/ 1269 und SAE J1349)	Nm	417
Max. Dremoment bei U/min		1300

## LENKUNG

Die Hydraulikversorgung des kraftvollen hydrostatischen Systems erfolgt durch die Haupthydraulikpumpe über Prioritätslenkungsventil. Bei Motorausfall ist Notlenkung gewährleistet. Drei Lenkungsarten sind wählbar: Vorderrad-, Allrad- und Hundeganglenkung.

Maschinentyp	4CX Sitemaster
Lenkachsen	Kombinierte Lenk- / Antriebsachsen
Lenkradumdrehungen - von Anschlag zu Anschlag	2 3/4
	m
Wendekreis über äußeres Vorderrad – ungebremst	9,1
Wendekreis über Laderschaufel – ungebremst	10,7
Wendekreis über äußeres Vorderrad – gebremst	8,0
Wendekreis über Laderschaufel – gebremst	9,5

(Die Werte sind abhängig von Reifengröße, Bodenbeschaffenheit, etc.)

## MOTOR VERSORGUNGSSYSTEM

Das Motor-Versorgungssystem wurde neu konzipiert, um die täglichen Prüfungen und die routinemäßigen Servicearbeiten zu vereinfachen und um Wartungsintervalle zu verlängern.

<b>Kraftstoffart</b>	Diesell.
<b>Kraftstofffilter</b>	Austauschbare Schraubfilterpatrone plus Wasser/ Sedimentabscheider.
<b>Luftfilter</b>	Doppellement Zyklonluftfilter.
<b>Ölfilter und Schmierung</b>	Hauptstrom- Schraubfilter.
<b>Kühlsystem</b>	Ausgelegt zum Einsatz in heißen Klimazonen, mit 0,5 bar Unterdruck saugender Lüfterflügel. Druckausgleichbehälter mit integriertem Einfüllstutzen.

## ELEKTRISCHE ANLAGE

12 Volt Anlage, gekapselt nach Norm IP 69 (Druckwasser geschützt), zentrale Anordnung aller elektrischen Sicherungen und Relais, Batterie Hauptschalter.

<b>Anzeigeelemente</b>	Drehzahlmesser, Motorkühlmitteltemperatur, Kraftstoffstand, Betriebsstundenzähler, Uhr.
<b>Warnanlage</b>	Akustisches und optisches Kontroll- System für Motoröl, Getriebetemperatur, Feststellbremse, Batterieladestrom, Luftfilterkapazität, Lichtmaschine.
<b>Batterie</b>	115 Ah.
<b>Vorbereitet</b>	Lautsprecher, Antenne und Elektrik für Radioinstallation, Stromversorgung für Rundumleuchte.
<b>Hupe</b>	Betätigung möglich von der Sitzposition zum Lader oder zum Bagger.
<b>Lichtmaschine</b>	95 A als Standard.
<b>Arbeitsscheinwerfer vorn</b>	Zwei Einheiten, fest montierte, mit Doppelreflektor.
<b>Arbeitsscheinwerfer hinten</b>	Vier Einheiten, verstellbare.



# JCB BAGGERLADER | 4CX SITEMASTER



## GETRIEBE

Die vollsynchronisierten Getriebe wurden speziell für die JCB Baggerlader entwickelt. Das JCB Powershift-Getriebe ermöglicht schnelle Gangwechsel ohne an Steigungen Geschwindigkeit zu verlieren. Ein integriertes Reversiergetriebe ermöglicht Fahrtrichtungswechsel während der Fahrt. Mit der Kombination aus Wandlergetriebe und dem elektrisch geschalteten Reversiergetriebe erzielt der JCB Baggerlader kurze Ladezyklen, die denen eines reinen Radladers nicht nachstehen. Die kleinen Übersetzungen im 1. und 2. Gang bieten ausgezeichnete Schubkraft beim Laden und beim Abschieben oder Abziehen auf der Baustelle.

Maschinentyp	Powershuttle	Powershift
Hersteller	JCB	JCB
Typ	PS 764	PS 766
Drehmomentwandler	305 mm	305 mm
Wandlungsverhältnis	2,54 : 1	2,54 : 1
Vorwärts- / Rückwärtsgänge	4 / 4	4 / 4
Gangwahl	Powershuttle	Powershift
Fahrtrichtungswechsel	Powershuttle	Powershuttle
<b>Fahrgeschwindigkeiten</b>	<b>km/ h</b>	<b>km/ h</b>
<b>Reifengrößen</b>	<b>16.9/14 x 24</b>	<b>16.9/14 x 24</b>
1. Gang	5,5	5,6
2. Gang	8,9	9,7
3. Gang	19,1	19,5
4. Gang	32,3	34,5

Je nach Wahl der Reifen können die angegebenen Geschwindigkeiten abweichen.

## VORDERACHSE

Die JCB Vorderachsen wurden speziell für Baggerlader entwickelt und sind für eine Vielzahl von Reifenkombinationen geeignet.

Maschinentyp	4CX Sitemaster
Typ	JCB Lenk- und Antriebachsen mit Planetengetrieben in den Achsnaben
Selbstsperrdifferential	Auf Wunsch
<b>Achslasten</b>	<b>kg</b>
Statischer Lastwert	21000
Dynamischer Lastwert	7000
Pendelwinkel	16 °
Lenkzylinder	Doppelt wirkend

## HINTERACHSE

Die JCB Hinterachsen wurden speziell für Baggerlader entwickelt und sind für eine Vielzahl von Reifenkombinationen geeignet.

Maschinentyp	4CX Sitemaster
Typ	JCB Lenk- und Antriebachsen mit Planetengetrieben in den Achsnaben
Selbstsperrdifferential	Auf Wunsch
<b>Achslasten</b>	<b>kg</b>
Statischer Lastwert	21000
Dynamischer Lastwert	7000

## KABINE

Hervorragende Sicht (und Sicherheit) bieten die übergroßen getönten Glasflächen von 6,4 m<sup>2</sup>. Der Kabinenrahmen ist typgeprüft auf Überrollschutz entsprechend der ISO Norm 3471 (SAE J1040) und auf Schutz gegen herabfallende Objekte gemäß der ISO Norm 3449 (SAE J231) zur maximalen Bediener-sicherheit.

- Ein mehrfach einstellbarer Sitz mit Lendenwirbelunterstützung, zusammen mit ergonomisch positionierten Steuerelementen, minimiert die Beanspruchung des Bedieners.
- Der Kabinengeräuschpegel ist der niedrigste in seiner Klasse für maximalen Komfort des Bedieners.
- Eine Radiovorbereitung mit zwei Stereo- Lautsprechern ist serienmäßig eingebaut.
- Die Kabine ist durch zwei weit öffnende Türen leicht zugänglich. Die hinteren Seitenfenster lassen sich zur besseren Belüftung teilweise oder ganz öffnen. Zur Standardausstattung gehören: Beckengurt, dreistufiges Frischluft/ Umluftheizgebläse, Front- und Heckscheiben Wisch- / Waschanlage, Hupenbetätigung von der Sitzposition zum Lader wie auch zum Bagger, Außenspiegel und ebener, leicht zu reinigender Boden.
- Das Armaturenbrett befindet sich zum leichteren Ablesen sowohl von der Bagger- als auch von der Ladeposition auf der rechten Seite. Auf Wunsch gibt es eine verschließbare Abdeckung als Schutz gegen mutwillige Beschädigung.
- Motordrehzahlmesser, Kraftstoffstand- und Kühlmitteltemperaturanzeige (und Uhr im Kabinenaufbau) sind in das Armaturenbrett integriert.
- Eine leistungsfähige Klimaanlage ist als Zusatzausstattung bei Maschinen mit Turbomotor erhältlich und bietet dem Bediener während der Arbeit bei hohen Temperaturen einen angenehmen Arbeitsplatz.
- Der gefederte und mehrfach justierbare Sitz ermöglicht dem Fahrer eine bequeme Arbeitsposition.
- Ein wahlweise erhältlicher luftgefederter und beheizter Sitz bietet dem Bediener zusätzlichen Komfort durch eine Einrichtung zum automatischen Gewichtsausgleich.

## JCB PRECISION CONTROL (auf Wunsch)

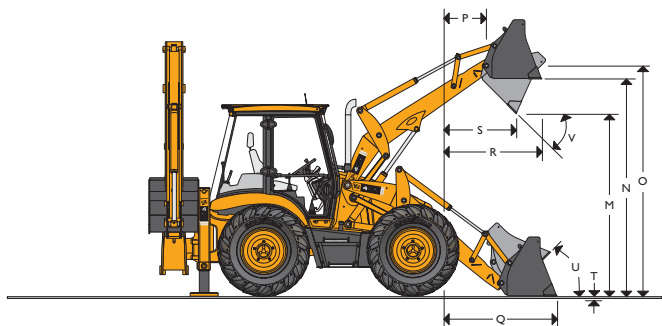
JCB's servohydraulische Vorsteuerung 'PRECISION CONTROL' ermöglicht dem Anwender besonders feinfühliges Ansteuern der Hydraulikfunktionen des Laders und des Baggers bei nur geringen Betätigungskräften. Die Joysticks sind in die Armlehnen des Sitzes integriert. Sie lassen sich ergonomisch optimal an die Körpermaße des Anwenders anpassen. Darüber hinaus wird mehr Fußraum gewonnen und die Sicht auf Ausrüstung und Arbeitsbereich ist vollkommen frei. Die Steuerung des Laders erfolgt ebenfalls per Joystick nach dem ISO Radlader Schema. Mit dem Lader Joystick auf einer gemeinsamen Basis schwenkt der Steuerhebel für die Zusatzhydraulik, über den Anbaugeräte ebenfalls sehr präzise angesteuert werden.



# JCB BAGGERLADER | 4CX SITEMASTER



## LADER ABMESSUNGEN



## LADER ABMESSUNGEN – 6-in-1 Schaufel

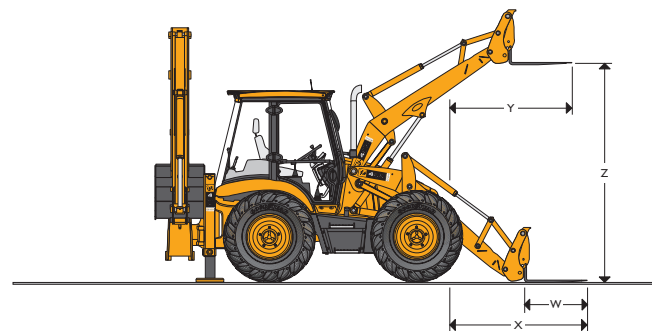
	m
M Schütthöhe	2,69
N Überladehöhe	3,18
O Bolzenhöhe	3,46
P Bolzenreichweite nach vorn	0,41
Q Reichweite am Boden (Schaufelboden horizontal)	1,39
R Max. Reichweite in voller Höhe	1,17
S Reichweite in voller Höhe, vollständig gekippt	0,76
T Schürftiefe	0,18
U Rückrollwinkel am Boden	45°
V Ausschüttwinkel	45°
Maulweite	0,95

## LADER ANBAUGERÄTE – Direkt Montiert

Lader- Schaufeln sind nach Größe und Anwendung aufgeführt. Alle Schaufeln sind vorgebohrt, um zusätzliche Wendemesser oder Grabzähne aufzunehmen. Der flache, im oberen Bereich eingeschweißte Kastenrahmen sorgt für zusätzliche Steifigkeit und dient zudem als Orientierungshilfe beim Positionieren der Schaufel.

	6-in-1 Schaufel	
	Kapazität SAE	
Breite mm	Nennkapazität m <sup>3</sup>	Kapazität gestrichen voll m <sup>3</sup>
2350	1,0	0,76
2350	1,2	1,02
2440	1,3	1,19

## LADER ANBAUGERÄTE



## LADER ANBAUGERÄTE – Leistung und Daten mit Palettengabel

	An 6-in-1 Schaufel montierte Gabeln	Am Schnellwechsler montierte Gabeln
	m	m
Zinkenbreite	0,08	0,08
W Zinkenlänge	1,1	1,1
X Reichweite am Boden	2,68	2,13
Y Reichweite in voller Höhe	2,30	1,76
Z Hubhöhe	2,90	3,28
Gabelabstand – min.	0,2	0,2
Gabelabstand – max.	2,17	1,03
Nenntragfähigkeit bei 500 mm Lastschwerpunkt Abstand kg	1000	2000

## LADERLEISTUNG

Der Lader bietet Parallelführung mit Niveauregulierung beim Heben und Senken und verbessert damit den Materialrückhalt und gewährt sicheren Umgang mit palettierten Gütern auf Gabeln. Große Schaufelvolumina in Verbindung mit hohen Hub- und Ausbrechkraften maximieren die Produktivität.

Schaufelausbrechkraft	kN	64,64
Reißkraft – Laderarme	kN	56,21
Hubkapazität bis zur vollen Höhe	kg	4378
Klemmkraft	kN	28,89



# JCB BAGGERLADER | 4CX SITEMASTER



## BREMSEN

Die JCB Bremsanlage bietet effiziente und gleichbleibend wirksame Bremswirkung. Die selbstnachstellende Lamellenbremsanlage ist innenliegend und läuft im Ölbad für geringen Wartungsaufwand und eine lange Betriebslebensdauer.

- Die Maschine wird sicher über alle vier Räder gebremst.
- Alle Maschinen sind serienmäßig mit servo-unterstützten Bremsen für hohe Bremsleistung bei geringen Betätigungs Kräften ausgerüstet.
- Zwilling-Bremspedale ermöglichen einen engeren gebremsten Wendekreis und bessere Lenkungs kontrolle auf rutschigem Boden.
- Automatische Bremskraftverteilung hält die Maschine sicher in der Spur.
- Lamellendurchmesser: 220 mm. Reibungsfläche: 129.000 mm<sup>2</sup> pro Lamellenpaket.
- Die Feststellbremse ist naßlaufend in das Powershift-Getriebe integriert und hält die Maschine sicher an Steigungen im Verhältnis 1:3. Die Feststellbremse ist im Bedarfsfall aus der Kabine heraus einstellbar, und der Getriebe-Trennschalter beugt dem Überfahren und der vorzeitigen Abnutzung der Bremsbeläge vor. Die Feststellbremse besteht aus fünf Reibbelägen von je 127 mm Durchmesser und einer Reibungsfläche von insgesamt 476,5 mm<sup>2</sup>.

## REIFEN

- 16,9/ 14 x 24, 12PR Reifen mit Industrieprofil
- 16,9 x 28, 10PR Reifen mit Industrieprofil
- 16,9 x 28, 12PR Reifen mit AS Profil- und Industrieprofil
- 16,9 x 28, Radial Reifen mit AS- Profil
- 440/ 80 x 28, Radial Reifen mit Industrieprofil
- 15,5 x 25, Radial Reifen mit Industrieprofil
- 17, 5 x 25, Reifen mit Industrieprofil

## SCHWINGUNGSDÄMPFUNGSSYSTEM (auf Wunsch)

Das JCB Schwingungsdämpfungssystem (Smooth Ride System SRS) besteht aus einem mit Stickstoff und Öl gefüllten Druckakkumulator, der in den Hydraulikkreislauf der Lader- Hubzylinder eingebaut ist. Wenn es aktiviert wird, können die Laderarme relativ zur Maschine schwingen. Unebenheiten der Fahrbahn oder des Baustellengeländes und daraus resultierende Fahr-schwingungen werden effektiv gemindert.

**Betätigung** Kann je nach Einsatz und Leistungsanforderung über einen Schalter im Armaturenbrett vom Maschinenführer aktiviert werden.

## JCB POWERSLIDE

Nur JCB kann diese Option des hydraulisch verschiebbaren Heckbaggers durch Betätigung eines Pedals in der Kabine anbieten. Mit dieser Neuheit ist es möglich den kompletten Bagger über den Heckrahmen zu verschieben ohne Zuhilfenahme der Baggerhydraulik. Asphalt und Betonpflasterflächen werden geschont.

## HYDRAULIKSYSTEM

Das Hydrauliksystem verfügt über Tandem-Zahnradpumpen und Geschwindigkeitsregelung für die Hydraulik ( HSC) mit einem Modulationsventil, das die Hydraulikleistung automatisch variiert und Kraft und Geschwindigkeit den Anforderungen anpasst.

- Ergonomisch angeordnete Hebel sorgen für präzise Steuerung von Radlader und Bagger.
- Ein 10 Mikron Hauptstromfilter sorgt dafür, dass das Öl frei von Schadstoffen bleibt.

Pumpenförderleistung bei 2200 U/min	l/min
Hauptpumpe	81
Zweite Pumpe	72
<b>System- Arbeitsdruck</b>	<b>bar</b>
Bagger und Lader	251

## FASSUNGSVERMÖGEN

Maschinentyp	4CX Sitemaster
	Liter
Kühlsystem	18,5
Kraftstoff tank	160
Motoröl mit Filter	15
Powershift- Getriebeöl (Viergang)	16
Auto- Powershift- Getriebeöl (Sechsgang)	16
Hinterachse	16
Vordere Antriebsachse	16
Hydrauliksystem einschl. Tank	132



# JCB BAGGERLADER | 4CX SITEMASTER



## BAGGERLÖFFEL – Standardprofil

JCB Baggerlöffel werden speziell für die Verwendung an JCB Maschinen ausgelegt, um die Ausbrechkraft zu maximieren, um den Materialrückhalt zu optimieren und um saubere Schnittflächen bei Ausschachtungen zu erzielen.

Breite*	Kapazität SAE		Gewicht (+ Grabzähne)	
	Nennkapazität m <sup>3</sup>	Kapazität gestrichen m <sup>3</sup>	kg	Grabzähne
305	0,06	0,05	102	3
400	0,09	0,07	109	3
457	0,1	0,09	116	3
610	0,17	0,13	140	4
800	0,24	0,17	162	5
950	0,30	0,21	198	5

\* Einschließlich Seitenschneiden. Breite ohne Seitenschneiden, abzüglich 25 mm.

## BAGGERLÖFFEL – Tiefprofil

Breite*	Kapazität SAE		Gewicht (+ Grabzähne)	
	Nennkapazität m <sup>3</sup>	Kapazität gestrichen m <sup>3</sup>	kg	Grabzähne
305	0,09	0,07	102	3
457	0,16	0,13	122	3
610	0,23	0,18	142	4
800	0,30	0,24	163	5
950	0,38	0,30	183	5
1100	0,48	0,34	203	6

\* Einschl. Seitenschneiden. Breite ohne Seitenschneiden, abzüglich 25 mm.

## BAGGER ABMESSUNGEN

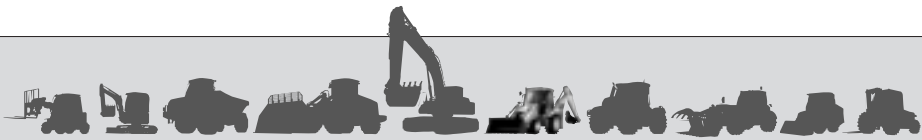
		m
A	SAE max Grabtiefe	Ausgefahren 5,53
		Eingefahren 4,32
	SAE 60 cm ebene Sohle	Ausgefahren 5,50
		Eingefahren 4,29
	Max. Grabtiefe	Ausgefahren 5,88
		Eingefahren 4,67
B	Reichweite – auf Standniveau bis Mitte Hinterrad	Ausgefahren 7,88
		Eingefahren 6,74
C	Reichweite – auf Standniveau bis Mitte Schwenkwerk	Ausgefahren 6,54
		Eingefahren 5,40
D	Reichweite – max. Höhe bis Mitte Schwenkwerk	Ausgefahren 3,75
		Eingefahren 2,82
E	Reichweite seitwärts – bis Maschinen- Mittellinie	Ausgefahren 7,16
		Eingefahren 6,02
F	SAE Arbeitshöhe	Ausgefahren 6,26
		Eingefahren 5,45
G	Überladehöhe	Ausgefahren 4,73
		Eingefahren 3,84
	SAE Überladehöhe	Ausgefahren 4,28
		Eingefahren 3,39
H	Max. Seitenversetzbarkeit	1,16
J	Löffeldrehwinkel	201°*

## BAGGERLEISTUNG

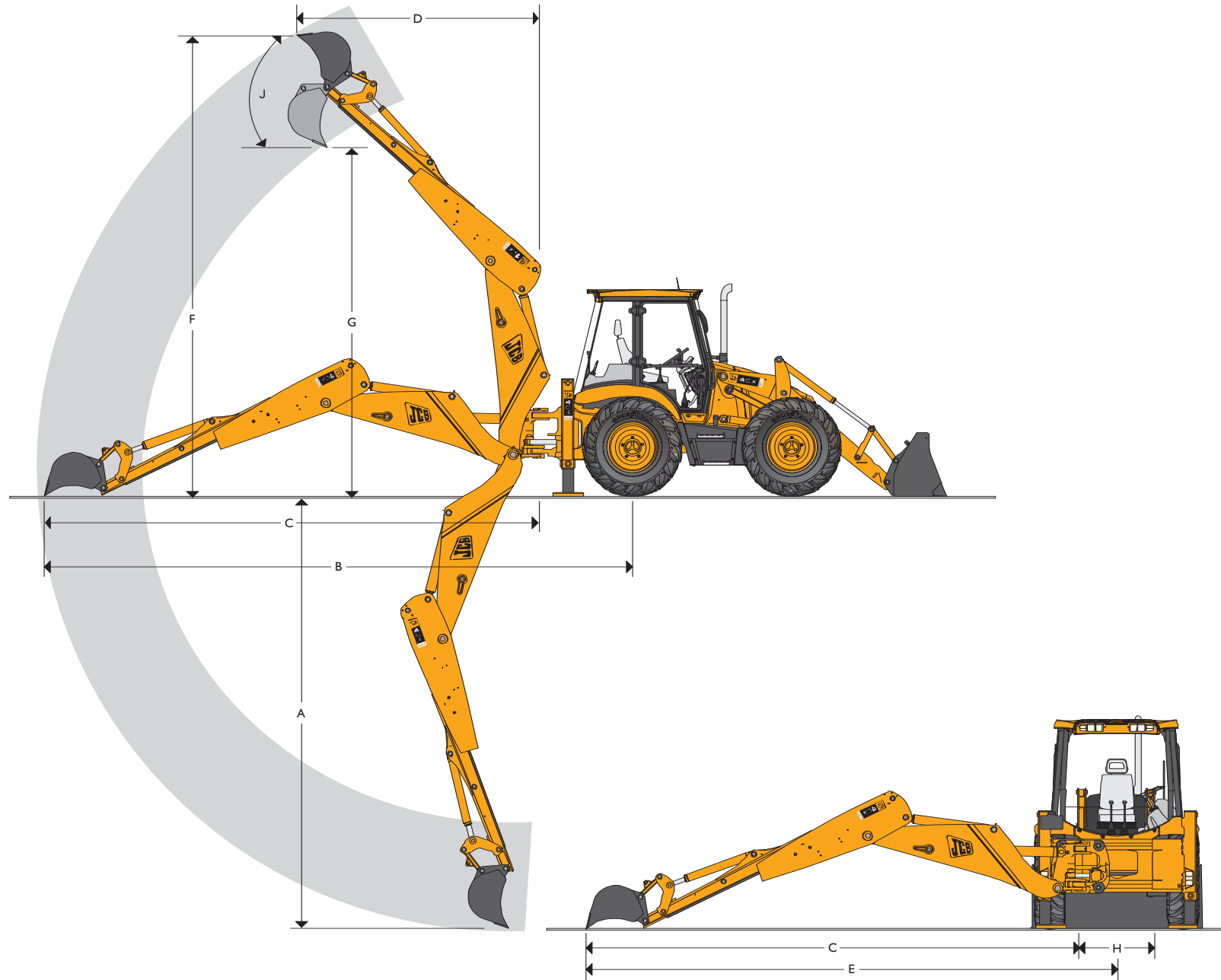
		kN
Ausbrechkraft Löffel		52,82*
		61,09**
Reißkraft Löffelstiel	Ausgefahren	26,77
	Eingefahren	38,28
		kg
Hubkapazität am Löffelbolzen bei voller Reichweite	Ausgefahren	1082
	Eingefahren	1885

\* Position Löffelkippschwinge 'Geschwindigkeit' .

\*\* Position Löffelkippschwinge 'Kraft' .



# JCB BAGGERLADER | 4CX SITEMASTER





## EIN GLOBALES ENGAGEMENT FÜR QUALITÄT

Vom Ein-Mann-Betrieb zu einem der führenden Unternehmen ist es ein langer Weg.

JCB ist diesen Weg gegangen:

Kompromisslose Kunden-Orientierung und eine hochwertige Produktpalette machten das britische Unternehmen zu europas größtem Hersteller von Bau-, Land- und Industriemaschinen.

Dank hoher Investitionen, nicht nur in Forschung und Entwicklung sondern auch in alle produkt- und herstellungsbegleitenden Technologien, gehören die JCB Standorte zu den modernsten in Europa.

Innovative Forschungs- und Entwicklungsarbeit, intensive Testverfahren und permanente Qualitätskontrolle garantieren die Leistungsfähigkeit, Zuverlässigkeit und Langlebigkeit von JCB Produkten weltweit.

Über ein enges internationales Verkaufs- und Servicenetz, bestehend aus mehr als 400 Händlern und Verkaufs-Repräsentanzen, exportiert JCB über 70 Prozent seiner Produkte in alle Kontinente.

Der Weg hat sich gelohnt. Überzeugen Sie sich selbst!



JCB Deutschland GmbH, Graf-Zeppelin-Strasse 16, 51147 Köln.

Tel. : (02203) 9262 – 0. Fax: (02203) 9262 – 118. Homepage: <http://www.jcb.com>

JCB behält sich das Recht vor, ohne Benachrichtigung seine Modelle und deren technische Daten, Ausstattung und Zubehör abzuändern.  
Die im Werbematerial enthaltenen Angaben gelten nur als Richtlinie und können in gewissen Märkten vom Lieferumfang abweichen.  
Das JCB-Logo ist eingetragenes Warenzeichen von J C Bamford Excavators Ltd.